

PROJET PEDAGOGIQUE (donné par la mairie)

Respecter le rythme de l'enfant

L'enfant a le droit de ne rien faire, ou d'aller sur la cour pour se défouler

Il n'est pas limité dans le temps pour prendre son goûter.

Laisser à l'enfant la capacité de décision

Mettre des jeux adaptés à leur âge en libre-service, et leurs proposer des bricolages.

La vie en société

Mettre en place avec les enfants une charte de vie en début d'année, apprendre aux enfants à respecter les règles établies avec eux.

Découvrir le monde du goût

Pourquoi manges ton ?

Favoriser l'apprentissage du goût

Les différentes saveurs

Le goût change t-il (si on enlève un autre sens) ?

La cuisine dans le monde

L'alimentation et l'histoire

La pyramide alimentaire

Que faire pour avoir une bonne alimentation

INSCRIPTION

Elle peut se faire en cours d'année, elle sera prise en compte lorsque que les parents auront rempli les documents à la mairie

L'ACCUEIL PERISCOLAIRE

Est une structure d'accueil avant et après l'école, qui s'adresse aux enfants inscrits à l'école St Joseph de Mazières en Mauges.

PLANNING

Si votre enfant est malade prévenir la responsable dès que possible.

Pour les autres changements à faire la veille **avant 18h30**

Pour un changement **le lundi la veille est le vendredi avant 18h30**

Pour un changement **le jeudi la veille est le mardi avant 18h30**

PROJET EDUCATIF (donné par la mairie)

Que la périscolaire soit

Un temps d'accueil et d'écoute, un temps de détente et d'ambiance chaleureuse.

un temps libre avant et après l'école. Un temps de jeux, de bricolage, de repos ou de repas. Un espace aménagé et adapté aux besoins et au rythme de l'enfant.

Par téléphone au : 09 67 20 70 08

[Par email : garderie@mazieres-en-mauges.fr](mailto:garderie@mazieres-en-mauges.fr)

Les messages sont écoutés tous les jours à 7h et à 16h

Tarif à la 1/2 h est calculée selon le coefficient de la CAF

QF inférieur à 600 = 1,45 €

QF de 601 à 750 = 1,56 €

QF de 751 à 999 = 1,68 €

QF supérieur à 1000 = 1,82 €

QF non communiqué = 1,82 €

Pour les familles de 3 enfants à la périscolaire une déduction
De 25 % sera faite. Possibilité de payer en chèque CESU.

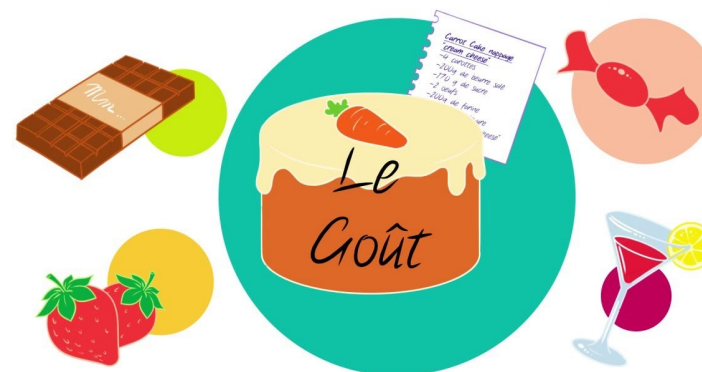
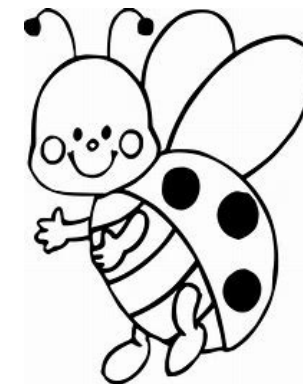
Les petits déjeuners et goûters sont compris dans le tarif.

Le petit déjeuner est proposé à tous les enfants avant 7h45

Le personnel

Selon le nombre d'enfants, le personnel sera calculé pour être conforme à la législation, c'est pour cela qu'il faut que l'on connaisse le plus tôt possible les modifications de planning.

Accueil périscolaire Zabel 2024- 2025



**L'accueil fonctionne en période scolaire
de 7h00 à 8h20 et de 16h30 à 19h00**

Tél : 09 67 20 70 08